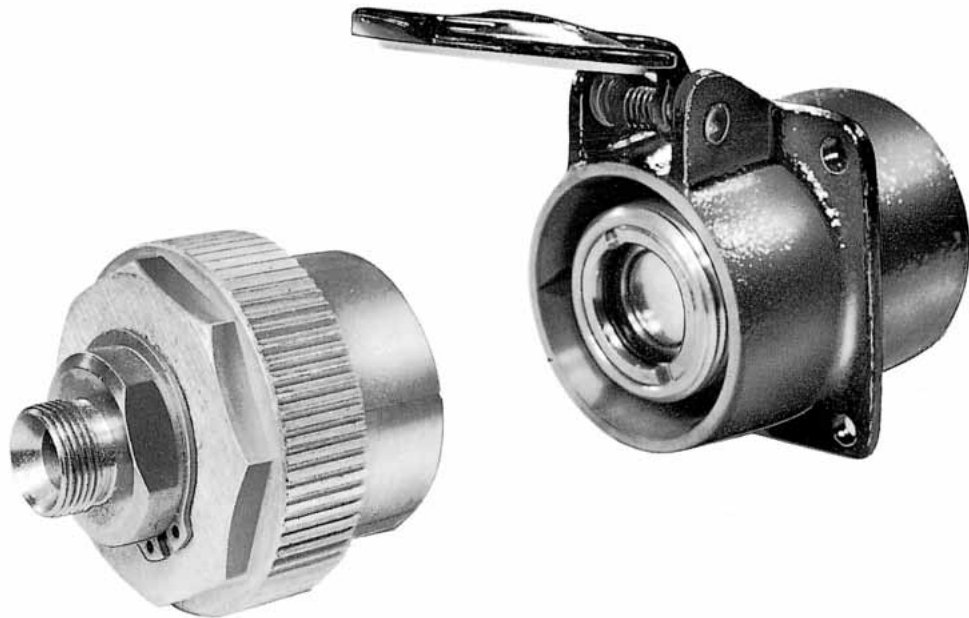


DN 6 bis 25
bis max. PN 320 bar

DN 6 to 25
to max. PN 320 bar



- Abreifunktion
- Robuste Bauweise
- Weitestgehend ohne Mediumsverlust whrend des Kupplungsvorganges
- Nachtrgliches Entlften der Anlage nicht erforderlich
- Geringer Durchfluwiderstand
- Dichtelemente einzeln auswechselbar
- bis 20 bar von Hand unter Druck kuppelbar

- Break away function
- Robust construction
- Extremely low medium loss during the coupling action
- No secondary venting required
- Low flow-resistance
- Sealing elements are interchangeable
- Can be coupled by hand at up to 20 bar

ARGUS Abreiß-Kupplungen ermöglichen eine leckölfreie Verbindung oder Trennung gefüllter Leitungen.

Die Kupplung besteht aus einer Fest- und einer Loshälfte. Das Kuppeln der beiden Hälften erfolgt durch Verschrauben mittels Handmutter bzw. Handrad bis zum Anschlag. Dabei öffnen sich Ventile in beiden Hälften gegen Federkraft. Beim Entkuppeln schließen sich die Ventile, bevor sich die Kupplungshälften trennen. Deshalb ist ein Lufteintritt in die Leitungen verhindert.

Unter Druck kann der Kupplungsvorgang bis etwa 20 bar von Hand vorgenommen werden. Mit Werkzeugen kann auch unter höherem Druck ge- oder entkuppelt werden. Die Kupplungshälften können auch auseinander gerissen werden. Diese Möglichkeit verhindert bei Zugbeanspruchung ein Zerreißen des Leitungssystems und damit ein Auslaufen des Mediums. Wegen des Abreißhubs muss die Festhälfte an eine Schlauchleitung oder ein federndes Rohr angeschlossen werden. Im getrennten Zustand werden die Kupplungshälften mit den unter Zubehör angegebenen Teilen gegen Verschmutzung und Beschädigung geschützt.

Gehäuse und Innenteile Stahl verzinkt – Ventilhülse in der Loshälfte Messing – Abreißgehäuse DN 6 bis 10 Stahl, ab DN 12 (13) Temperguss – sämtliche Dichtungen NBR (Dichtungen FPM möglich). Alle Verzinkungen durch zusätzliche Passivierung mit verbessertem Oberflächenschutz.

Verwendbarkeit für Fluidleitungen mit Druckflüssigkeiten auf Mineralölbasis nach DIN 51524 und DIN 51525. Auf Anfrage auch für schwer entflammare Druckflüssigkeiten nach VDMA 24317, für Pneumatik sowie für Wasserhydraulik in entsprechenden Werkstoffen lieferbar.

Temperaturbereich: von -40 °C bis +100 °C.

ARGUS break away couplings enable a leak-oil free connection or disconnection of loaded lines.

The coupling consists of one fixed and one loose half. The two halves are coupled by a screwing action with hand nut and/or hand wheel as far as it will go. During this process, valves in the two halves open against spring force. During decoupling, these valves close before the coupling halves separate. This prevents air intake into the lines.

Coupling can be carried out by hand **while pressurised** at up to approx. 20 bar. Tools can also be used to couple or uncouple while under high pressure. The coupling halves can also be pulled apart. This facility prevents the pipeline system bursting under tensile load and thereby the medium escaping. During the pull-off stroke, the fixed half must be connected to a hose assembly or a spring-mounted pipe. In the uncoupled status, the coupling halves are protected from contamination and damage with the components indicated under Accessories.

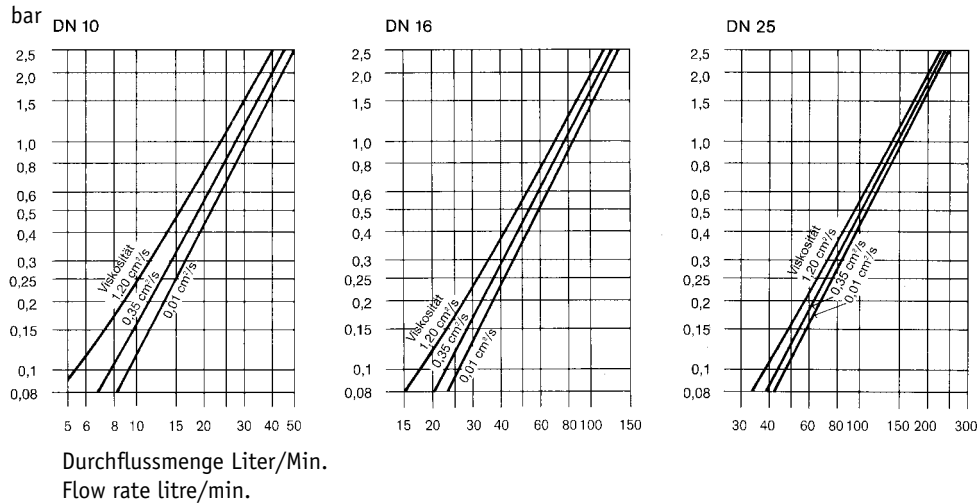
Galvanised steel **housing and internal parts** – Brass vent bush in the loose half – Steel DN 6 to 10 pull-off housing, from DN 12 (13) malleable iron – all seals NBR (FPM optional). All galvanising through additional passivation for improved surface protection.

Suitable for liquid lines with mineral oil-based hydraulic fluids to DIN 51524 and DIN 51525. Also available for flame-resistant hydraulic fluids to VDMA 24317, for pneumatic and water hydraulics in appropriate materials upon request.

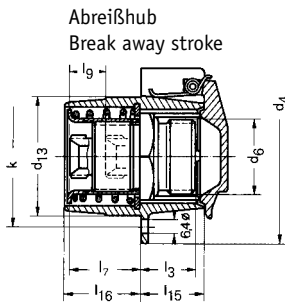
Temperature range: from -40 °C to +100 °C

Durchflusswiderstände der Abreiß-Kupplungen
(Mittelwert aus beiden Durchflussrichtungen)

Flow-resistances of break away couplings
(average from the two flow directions)



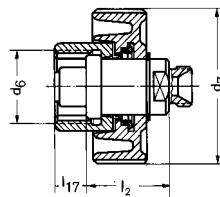
Festhälfte F
Fixed half F



DN	PN gekuppelt	PN entkuppelt	d ₄	d ₆	d ₁₃	k	l ₃	l ₉	l ₇	l ₁₅	l ₁₆	z
	PN coupled	PN uncoupled										
	bar	bar	mm	mm	mm	mm	mm	mm	mm	mm	mm	
6	315	250	75	Spez.-Rd. 32 x 3	50	60	23	19	21	27	33	4
8	315	250	75	Spez.-Rd. 32 x 3	50	60	23	19	21	27	33	4
10	315	250	75	Spez.-Rd. 32 x 3	50	60	23	19	21	27	33	4
12	315	250	112	Spez.-Rd. 48 x 3	75	95	31	26	24	42	45	4
16	315	250	112	Spez.-Rd. 48 x 3	75	95	31	26	24	42	45	4

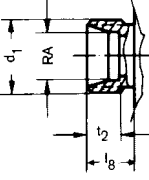
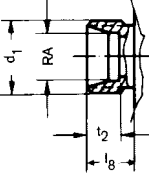
z = Anzahl der Löcher
z = number of holes

Loshälfte L
Loose half L

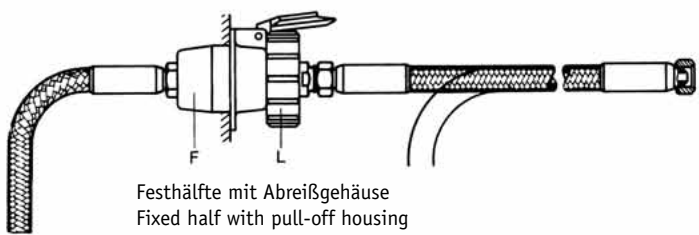


DN	PN gekuppelt	PN entkuppelt	d ₆	d ₇	l ₂	l ₁₇
	PN coupled	PN uncoupled				
	bar	bar		mm	mm	mm
6	315	200	Spez.-Rd. 32 x 3	70	37 ± 2	14
8	315	200	Spez.-Rd. 32 x 3	70	37 ± 2	14
10	315	200	Spez.-Rd. 32 x 3	70	37 ± 2	14
12	315	315	Spez.-Rd. 48 x 3	75	43	24
16	315	315	Spez.-Rd. 48 x 3	75	43	24

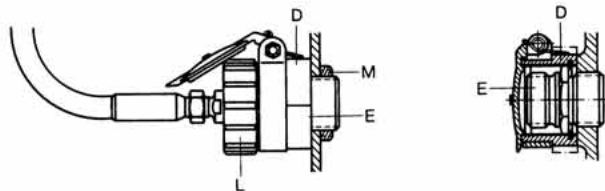
l₁₇ = Platzbedarf zum Kuppeln
l₁₇ = space required for coupling action

Anschlussarten	DN	RA	d ₁	L ₈	t ₂	Festhälfte		Loshälfte		
Fittings						Fixed half		Loose half		
						Gewicht	Bestellnr.	Gewicht	Bestellnr.	
						Weight	Order No.	Weight	Order No.	
	mm		mm	mm	mm	ca. kg		ca. kg		
D 1 CEL Stutzen (24°) DIN EN ISO 8434-1 leichte Reihe Nozzle (24°) DIN EN ISO 8434-1 light-duty range		6	8	M 14 x 1,5	10	7,0	0,56	34 08 87	0,36	34 08 94
		8	10	M 16 x 1,5	11	7,0	0,56	34 08 88	0,36	34 08 95
		10	12	M 18 x 1,5	11	7,0	0,58	34 08 89	0,37	34 08 96
		12	15	M 22 x 1,5	12	7,0	1,50	34 08 90	1,30	34 08 97
		16	18	M 26 x 1,5	12	7,5	1,60	34 08 91	1,20	34 08 98
E 1 CES Stutzen (24°) DIN EN ISO 8434-1 schwere Reihe Nozzle (24°) DIN EN ISO 8434-1 heavy-duty range		6	10	M 18 x 1,5	12	7,5	0,57	34 09 01	0,37	34 09 08
		8	12	M 20 x 1,5	12	7,5	0,57	34 09 02	0,37	34 09 09
		10	14	M 22 x 1,5						
		12	16	M 24 x 1,5	14	8,5	1,63	34 09 04	0,78	34 09 11
		16	20	M 30 x 2,0	16	10,5	1,63	34 09 05	0,78	34 09 12

Einbaubeispiele
Examples of installation

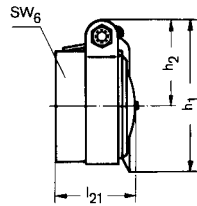


Schlauch oder
federndes Rohr
Flexible or spring-
mounted pipe



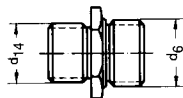
Blindstutzen mit Staubschutz
Dummy nozzle with dust protection

Staubschutz D
Dust protection D



DN	h ₁	h ₂	l ₂₁	SW ₆	Gewicht	Bestellnr.
					Weight	Order No.
	mm	mm	mm	mm	ca. kg	
6	68,0	38	35	46	0,04	34 08 00
8	68,0	38	35	46	0,04	34 08 00
10	68,0	38	35	46	0,04	34 08 00
12	95,5	52	50	70	0,22	34 08 01
16	95,5	52	50	70	0,22	34 08 01

Blindstutzen E
Dummy nozzle E



DN	d ₆	d ₁₄	Gewicht	Bestellnr.
			Weight	Order No.
			ca. kg	
6	Spez.-Rd. 32 x 3	M 30 x 1,0	0,14	34 08 03
8	Spez.-Rd. 32 x 3	M 30 x 1,0	0,14	34 08 03
10	Spez.-Rd. 32 x 3	M 30 x 1,0	0,14	34 08 03
12	Spez.-Rd. 48 x 3	M 45 x 1,5	0,38	34 08 04
16	Spez.-Rd. 48 x 3	M 45 x 1,5	0,38	34 08 04

Sechskantmutter M
für Blindstutzen

Hexagon nut M
for dummy nozzle



DN	d ₁₄	Gewicht	Bestellnr.
		Weight	Order No.
		ca. kg	
6	M 30 x 1,0	0,02	34 08 06
8	M 30 x 1,0	0,02	34 08 06
10	M 30 x 1,0	0,02	34 08 06
12	M 45 x 1,5	0,04	34 08 07
16	M 45 x 1,5	0,04	34 08 07