

DN 6 bis DN 16
bis 315 bar

- Abreißfunktion
- Umweltfreundlich - Leckölarm
- Geringer Strömungsverlust
- Bis 20 bar unter Druck kuppelbar

TOP COAT



ARGUS Abreiß-Kupplungen ermöglichen eine leckölfreie Verbindung oder Trennung gefüllter Leitungen.

Die Kupplung besteht aus einer Fest- und einer Loshälfte. Das Kuppeln der beiden Hälften erfolgt durch verschrauben mittels Handmutter bzw. Handrad bis zum Anschlag. Dabei öffnen sich Ventile in beiden Hälften gegen Federkraft. Beim Entkuppeln schließen sich die Ventile, bevor sich die Kupplungshälften trennen. Deshalb ist ein Lufteintritt in die Leitungen verhindert. Unter Druck kann der Kupplungsvorgang bis etwa 20 bar von Hand vorgenommen werden. Mit Werkzeugen kann auch unter höherem Druck ge- oder entkuppelt werden. Die Kupplungshälften können auch auseinander gerissen werden. Diese Möglichkeit verhindert bei Zugbeanspruchung ein Zerreißen des Leitungssystems und damit ein Auslaufen des Mediums. Wegen des Abreißhubs muss

die Festhälfte an eine Schlauchleitung oder ein federndes Rohr angeschlossen werden.

Im getrennten Zustand werden die Kupplungshälften mit den unter Zubehör angegebenen Teilen gegen Verschmutzung und Beschädigung geschützt.

Werkstoffe

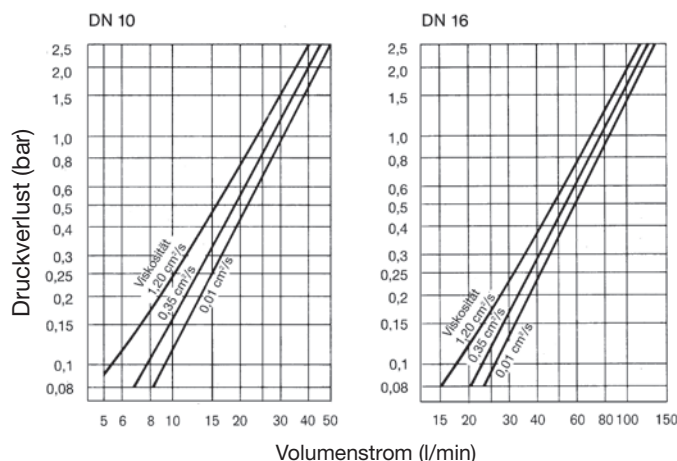
Gehäuse und Innenteile Stahl verzinkt – Ventilhülse in der Loshälfte Messing – Abreißgehäuse DN 6 bis 10 Stahl, ab DN 12 (13) Temperguss – sämtliche Dichtungen NBR (Dichtungen FPM möglich). Patentierte Cr-III Zink-Beschichtung mit spezieller Passivierung für höchstmöglichen Oberflächenschutz.

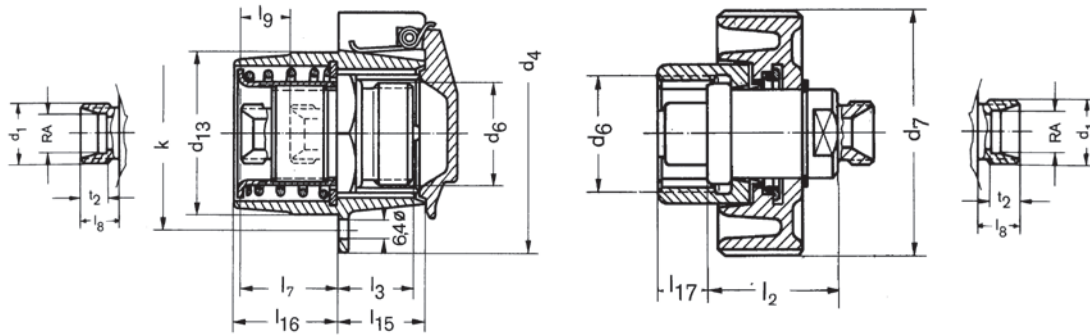
Verwendbarkeit für Fluidleitungen mit Druckflüssigkeiten auf Mineralölbasis nach DIN 51524 und DIN 51525. Auf Anfrage auch für schwer entflammare Druckflüssigkeiten nach VDMA 24317, für Pneumatik sowie für Wasserhydraulik in entsprechenden Werkstoffen lieferbar.

Temperaturbereich: von -30 °C bis +100 °C.

Weitere Größen und Anschlussarten auf Anfrage.

Zusätzliche Angaben zur Installation, Verwendung und Wartung in gesonderter Dokumentation.





Abreiß - Schraubkupplung mit flachem Ventil
Kupplungsmuffe (Festhälfte) - Metrisch 24° leicht/schwer

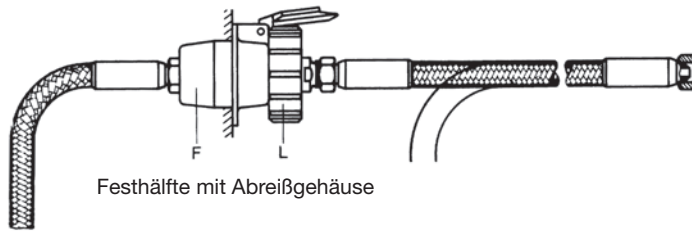
Bestellnummer	↔			Betriebsdruck gekuppelt MPa	Anschluss			d ₆	d ₄	d ₁₃	k	l ₃	l ₉	l ₇	l ₁₅	l ₁₆	l ₈	t ₂	
	DASH	DN	inch		DN	RA	d ₁												
340887	-6	10	3/8"	31,5	CEL	6	8	M14x1,5	Rd 32x3	75	50	60	23	19	21	27	33	10	7
340888	-6	10	3/8"	31,5	CEL	8	10	M16x1,5	Rd 32x3	75	50	60	23	19	21	27	33	11	7
340889	-6	10	3/8"	31,5	CEL	10	12	M18x1,5	Rd 32x3	75	50	60	23	19	21	27	33	11	7
340890	-10	16	5/8"	31,5	CEL	12	15	M22x1,5	Rd 48x3	112	75	95	31	26	24	42	45	12	7
340891	-10	16	5/8"	31,5	CEL	16	18	M26x1,5	Rd 48x3	112	75	95	31	26	24	42	45	12	7,5
340901	-6	10	3/8"	31,5	CES	6	10	M18x1,5	Rd 60x3	75	50	60	23	19	21	27	33	12	7,5
340902	-6	10	3/8"	31,5	CES	8	12	M20x1,5	Rd 60x3	75	50	60	23	19	21	27	33	12	7,5
340903	-6	10	3/8"	31,5	CES	10	14	M22x1,5	Rd 32x3	75	50	60	23	19	21	27	33		
340904	-10	16	5/8"	31,5	CES	12	16	M24x1,5	Rd 32x3	112	75	95	31	26	24	42	45	14	8,5
340905	-10	16	5/8"	31,5	CES	16	20	M30x2,0	Rd 32x3	112	75	95	31	26	24	42	45	16	10,5

Metrische Anschlüsse nach DIN 8434-1

Abreiß - Schraubkupplung mit flachem Ventil
Kupplungsstecker (Loshälfte) - Metrisch 24° leicht/schwer

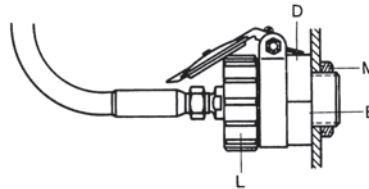
Bestellnummer	↔			Betriebsdruck gekuppelt MPa	Anschluss			d ₆	d ₇	l ₂	l ₁₇	l ₈	t ₂	
	DASH	DN	inch		DN	RA	d ₁							
340894	-6	10	3/8"	31,5	CEL	6	8	M14x1,5	Rd 32x3	70	37±2	14	10	7
340895	-6	10	3/8"	31,5	CEL	8	10	M16x1,5	Rd 32x3	70	37±2	14	11	7
340896	-6	10	3/8"	31,5	CEL	10	12	M18x1,5	Rd 32x3	70	37±2	14	11	7
340897	-10	16	5/8"	31,5	CEL	12	15	M22x1,5	Rd 48x3	75	43	24	12	7
340898	-10	16	5/8"	31,5	CEL	16	18	M26x1,5	Rd 48x3	75	43	24	12	7,5
340908	-6	10	3/8"	31,5	CES	6	10	M18x1,5	Rd 60x3	70	37±2	14	12	7,5
340909	-6	10	3/8"	31,5	CES	8	12	M20x1,5	Rd 60x3	70	37±2	14	12	7,5
AUF ANFRAGE	-6	10	3/8"	31,5	CES	10	14	M22x1,5	Rd 32x3	70	37±2	14		
340911	-10	16	5/8"	31,5	CES	12	16	M24x1,5	Rd 32x3	75	43	24	14	8,5
340912	-10	16	5/8"	31,5	CES	16	20	M30x2,0	Rd 32x3	75	43	24	16	10,5

Metrische Anschlüsse nach DIN 8434-1

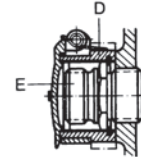


Festhälfte mit Abreißgehäuse

Schlauch oder
federndes Rohr




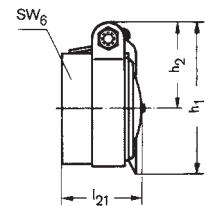
Blindstutzen mit Staubschutz



Abreiß - Schraubkupplung mit flachem Ventil


Staubschutz D

Bestellnummer	DASH			h_1 mm	h_2 mm	l_{21} mm	SW_6 mm
		DN	inch				
340800	-6	10	3/8"	68	38	35	46
340801	-10	16	5/8"	95,5	52	50	70



Abreiß - Schraubkupplung mit flachem Ventil

Blindstutzen E

Bestellnummer	DASH			d_6	d_{14} mm
		DN	inch		
340803	-6	10	3/8"	Rd 32x6	M30x1,0
340804	-10	16	5/8"	Rd 48x3	M45x1,5

