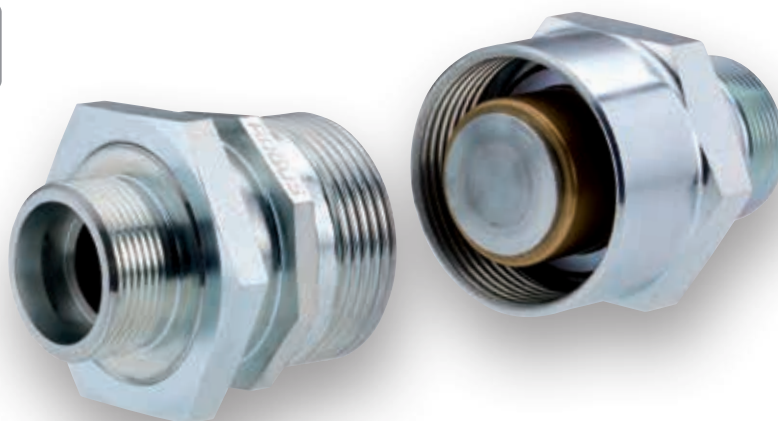


DN 10 bis DN 25  
bis 350 bar

- **Umweltfreundlich - weitestgehend Leckölfreies verbinden und trennen**
- **Besonders robuste Bauweise**
- **Geringer Durchflusswiderstand**
- **Bis 20 bar von Hand unter Druck kuppelbar**

**TOP COAT**



### ARGUS Rohrleitungs-Kupplungen

ermöglichen eine leckölfreie Verbindung oder das Trennen gefüllter Leitungen. Die Kupplung besteht aus einer Fest- und einer Loshälfte. Das Kuppeln der beiden Hälften erfolgt durch Verschrauben mittels Handmutter bis zum Anschlag. Dabei öffnen sich Ventile in beiden Hälften gegen Federkraft. Beim Entkuppeln schließen sich die Ventile, bevor sich die Kupplungshälften trennen. Deshalb wird auch ein Lufteintritt in die Leitungen verhindert. Unter Druck kann der Kupplungsvorgang bis etwa 20 bar von Hand vorgenommen werden. Mit Werkzeugen kann auch unter höherem Druck ge- oder entkuppelt werden. Im getrennten Zustand werden die Kupplungshälften mit den unter Zubehör

angegebenen Teilen gegen Verschmutzung und Beschädigung geschützt.

#### Werkstoffe

Gehäuse und Innenteile Stahl verzinkt – Ventilhülse in der Loshälfte Messing – Dichtungen aus NBR (Dichtungen aus FPM möglich). Patentierte Cr-III Zink-Beschichtung mit spezieller Passivierung für höchstmöglichen Oberflächenschutz.

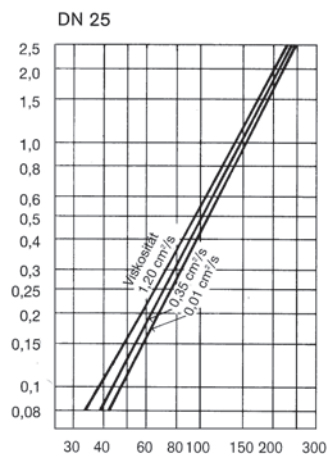
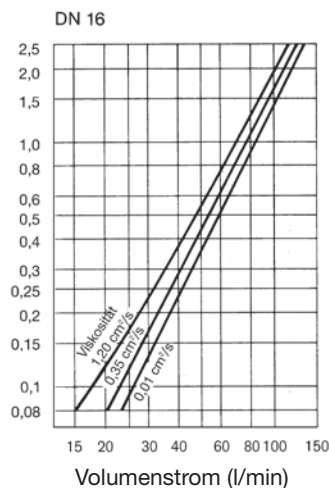
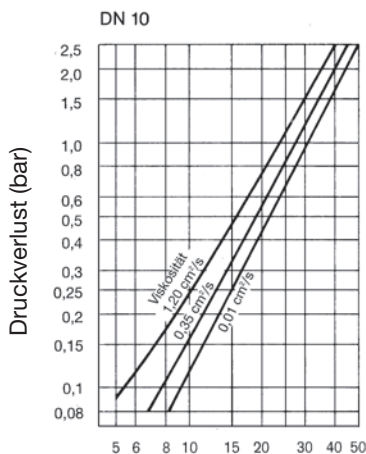
**Verwendbarkeit** für Fluidleitungen mit Druckflüssigkeiten auf Mineralölbasis nach DIN 51524 und DIN 51525. Auf Anfrage auch für schwer entflammare Druckflüssigkeiten nach VDMA 24317, für Pneumatik sowie für Wasserhydraulik in entsprechenden Werkstoffen lieferbar.

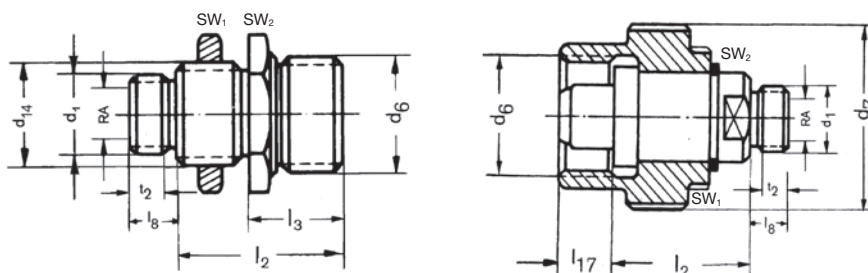
**Temperaturbereich:** von  $-30\text{ °C}$  bis  $+100\text{ °C}$ .

(bzw. mit Dichtungen FPM bis  $+200\text{ °C}$ ).

#### Weitere Größen und Anschlussarten auf Anfrage.

Zusätzliche Angaben zur Installation, Verwendung und Wartung in gesonderter Dokumentation.





## RK - Schraubkupplung mit flachem Ventil

### Festhälfte mit Sechskantmutter - Metrisch 24° leicht/schwer

Bestellnummer	↻			Betriebsdruck gekuppelt MPa	Anschluss			d <sub>6</sub>	d <sub>14</sub>	l <sub>2</sub>	l <sub>3</sub>	SW <sub>1</sub>	SW <sub>2</sub>	l <sub>8</sub>	t <sub>2</sub>	
	DASH	DN	inch		DN	RA	d <sub>1</sub>									
340838	-6	10	3/8"	31,5	CEL	6	8	M14x1,5	Rd 32x3	M30x1,0	44	24	36	36	10	7
340839	-6	10	3/8"	31,5	CEL	8	10	M16x1,5	Rd 32x3	M30x1,0	44	24	36	36	11	7
340840	-6	10	3/8"	31,5	CEL	10	12	M18x1,5	Rd 32x3	M30x1,0	44	24	36	36	11	7
340841	-10	16	5/8"	31,5	CEL	12	15	M22x1,5	Rd 48x3	M45x1,5	63	35	55	55	12	7
340842	-10	16	5/8"	31,5	CEL	16	18	M26x1,5	Rd 48x3	M45x1,5	63	35	55	55	12	7,5
340843	-16	25	1"	16	CEL	20	22	M30x2,0	Rd 60x3	M56x1,5	60	34	70	64	14	7,5
340844	-16	25	1"	16	CEL	25	28	M36x2,0	Rd 60x3	M56x1,5	60	34	70	64	14	7,5
340859	-6	10	3/8"	31,5	CES	6	10	M18x1,5	Rd 32x3	M30x1,0	44	24	36	36	12	7,5
340860	-6	10	3/8"	31,5	CES	8	12	M20x1,5	Rd 32x3	M30x1,0	44	24	36	36	12	7,5
340861	-6	10	3/8"	31,5	CES	10	14	M22x1,5	Rd 32x3	M30x1,0	44	24	36	36	14	8
340862	-10	16	5/8"	31,5	CES	12	16	M24x1,5	Rd 48x3	M45x1,5	63	35	55	55	14	8,5
340863	-10	16	5/8"	31,5	CES	16	20	M30x2,0	Rd 48x3	M45x1,5	63	35	55	55	16	10,5
340864	-16	25	1"	16	CES	20	25	M36x2,0	Rd 60x3	M56x1,5	60	34	70	64	18	12
340865	-16	25	1"	16	CES	25	30	M42x2,0	Rd 60x3	M56x1,5	60	34	70	64	20	13,5

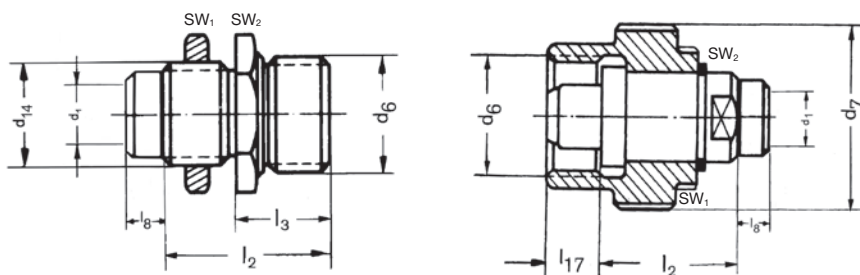
Metrische Anschlüsse nach DIN EN ISO 8434-1

## RK - Schraubkupplung mit flachem Ventil

### Loshälfte - Metrisch 24° leicht/schwer


Bestellnummer	↻			Betriebsdruck gekuppelt MPa	Anschluss			d <sub>6</sub>	d <sub>14</sub>	l <sub>2</sub>	l <sub>17</sub>	SW <sub>1</sub>	SW <sub>2</sub>	l <sub>8</sub>	t <sub>2</sub>	
	DASH	DN	inch		DN	RA	d <sub>1</sub>									
340845	-6	10	3/8"	31,5	CEL	6	8	M14x1,5	Rd 32x3	40	37	14	32	32	10	7
340846	-6	10	3/8"	31,5	CEL	8	10	M16x1,5	Rd 32x3	40	37	14	32	32	11	7
340847	-6	10	3/8"	31,5	CEL	10	12	M18x1,5	Rd 32x3	40	37	14	32	32	11	7
340848	-10	16	5/8"	31,5	CEL	12	15	M22x1,5	Rd 48x3	60	43	24	50	32	12	7
340849	-10	16	5/8"	31,5	CEL	16	18	M26x1,5	Rd 48x3	60	43	24	50	32	12	7,5
340850	-16	25	1"	16	CEL	20	22	M30x2,0	Rd 60x3	154	41	28	D160	41	14	7,5
340851	-16	25	1"	16	CEL	25	28	M36x2,0	Rd 60x3	154	41	28	D160	41	14	7,5
340866	-6	10	3/8"	31,5	CES	6	10	M18x1,5	Rd 32x3	40	37	14	32	32	12	7,5
340867	-6	10	3/8"	31,5	CES	8	12	M20x1,5	Rd 32x3	40	37	14	32	32	12	7,5
340868	-6	10	3/8"	31,5	CES	10	14	M22x1,5	Rd 32x3	40	37	14	32	32	14	8
340869	-10	16	5/8"	31,5	CES	12	16	M24x1,5	Rd 48x3	60	43	24	50	32	14	8,5
340870	-10	16	5/8"	31,5	CES	16	20	M30x2,0	Rd 48x3	60	43	24	50	32	16	10,5
340871	-16	25	1"	16	CES	20	25	M36x2,0	Rd 60x3	154	41	28	D160	41	18	12
340872	-16	25	1"	16	CES	25	30	M42x2,0	Rd 60x3	154	41	28	D160	41	20	13,5

Metrische Anschlüsse nach DIN EN ISO 8434-1



## RK - Schraubkupplung mit flachem Ventil


### Festhälfte mit Sechskantmutter - Innengewinde

Bestellnummer				Betriebsdruck gekuppelt MPa	Gewinde	d <sub>1</sub>	d <sub>6</sub>	d <sub>14</sub>	l <sub>2</sub>	l <sub>3</sub>	SW <sub>1</sub>	SW <sub>2</sub>	l <sub>8</sub>
	DASH	DN	inch										
340838	-6	10	3/8"	31,5	BSPP	1/2"	Rd 32x3	M30x1,0	44	24	36	36	14
340839	-10	16	5/8"	31,5	BSPP	3/4"	Rd 48x3	M45x1,5	63	35	55	55	16
340865	-16	25	1"	16	BSPP	1"	Rd 60x3	M56x1,5	60	34	70	64	20

BSPP Anschluß nach DIN 3852-2-X

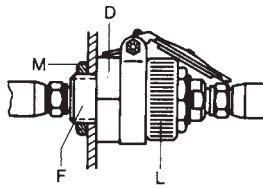
## RK - Schraubkupplung mit flachem Ventil

### Loshälfte - Innengewinde

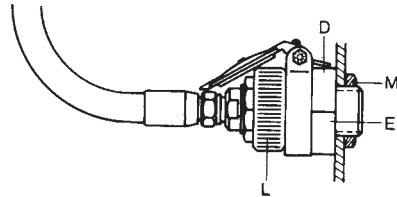
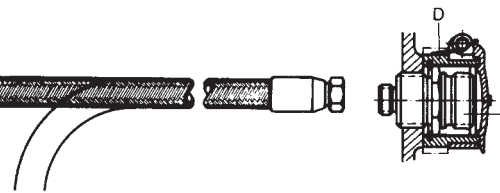
Bestellnummer				Betriebsdruck gekuppelt MPa	Gewinde	d <sub>1</sub>	d <sub>6</sub>	d <sub>7</sub>	l <sub>2</sub>	l <sub>17</sub>	SW <sub>1</sub>	SW <sub>2</sub>	l <sub>8</sub>
	DASH	DN	inch										
349101	-6	10	3/8"	31,5	BSPP	1/2"	Rd 32x3	40	37	14	32	32	14
349102	-10	16	5/8"	31,5	BSPP	3/4"	Rd 48x3	60	43	24	50	32	16
349103	-16	25	1"	16	BSPP	1"	Rd 60x3	154	41	28	D160	41	20

BSPP Anschluß nach DIN 3852-2-X

DN 10 bis DN 16 mit Handmutter

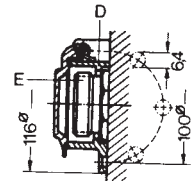
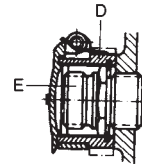
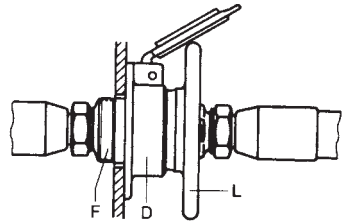


Festhälfte mit Staubschutz




Blindstutzen mit Staubschutz

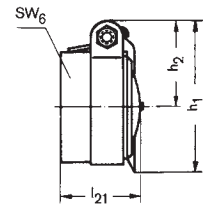
DN 25 mit Handrad  
Staubschutz mit Flansch



## RK - Schraubkupplung mit flachem Ventil


### Staubschutz D

Bestellnummer	DASH			$h_1$ mm	$h_2$ mm	$l_{21}$ mm	$SW_6$ mm
		DN	inch				
340800	-6	10	3/8"	68	38	35	46
340801	-10	16	5/8"	95,5	52	50	70
340802	-16	25	1"	107	58	47	mit Flansch



## RK - Schraubkupplung mit flachem Ventil

### Blindstutzen E

Bestellnummer	DASH			$d_6$	$d_{14}$
		DN	inch		
340803	-6	10	3/8"	Rd 32x3	M30x1,0
340804	-10	16	5/8"	Rd 48x3	M45x1,5
340805	-16	25	1"	Rd 60x3	ohne Gewindezapfen

