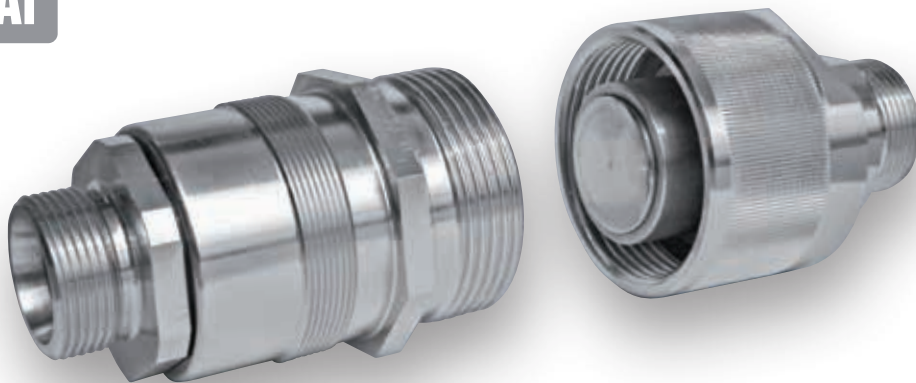


DN 25 und DN 32
bis 450 bar

- Flachdichtend
- Umweltfreundlich, Leckölarm
- Hohe Durchflussleistung, geringer Strömungsverlust
- Bis 20 bar von Hand unter Druck kuppelbar
- Kuppeln unter höheren Restdrücken optional

TOP COAT



ARGUS Hochdruck-Rohrleitungs-Kupplungen ermöglichen eine weitestgehend leckölfreie Verbindung oder das Trennen gefüllter Leitungen. Die Kupplung besteht aus einer Fest- und einer Loshälfte. Durch ihre robuste Bauweise mit bewährten Konstruktionselementen eignet sie sich für besonders hohe und stoßweise Druckbelastung. Das Kuppeln der beiden Kupplungshälften erfolgt durch verschrauben mittels Handmutter bis zum Anschlag. Dabei öffnen sich Ventile in beiden Hälften gegen Federkraft. Beim Entkuppeln schließen sich die Ventile, bevor sich die Kupplungshälften trennen. Deshalb wird auch ein Lufteintritt in die Leitungen verhindert. Unter Druck kann der Kupplungsvorgang bis etwa 20 bar von Hand vorgenommen werden. Mit Werkzeugen kann auch unter höherem Druck ge- oder entkuppelt werden. DN 25 kompatibel mit der Argus Kupplung Typ RK.

Werkstoffe

Gehäuse und Innenteile aus hochfestem Stahl – Dichtungen aus NBR (Dichtungen aus anderen Elastomeren möglich).

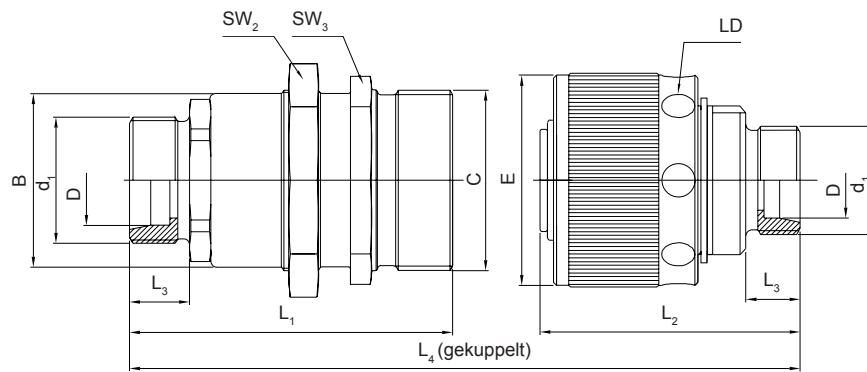
Patentierte Cr-III Zink-Beschichtung mit spezieller Passivierung für höchstmöglichen Oberflächenschutz.

Verwendbarkeit für Fluidleitungen mit Druckflüssigkeiten auf Mineralölbasis nach DIN 51524 und DIN 51525. Auf Anfrage auch für schwer entflammbare Druckflüssigkeiten nach VDMA 24317, für Pneumatik sowie für Wasserhydraulik in entsprechenden Werkstoffen lieferbar.

Temperaturbereich: von -30 °C bis +100 °C.


Weitere Größen und Anschlussarten auf Anfrage.

Zusätzliche Angaben zur Installation, Verwendung und Wartung in gesonderter Dokumentation.



RPK - Schraubkupplung mit flachem Ventil

Festhälfte - Metrisch 24°, schwere Ausführung mit Befestigungsgewinde


Artikel Nr.				Betriebsdruck gekuppelt MPa	Berstdruck ge-/entkuppelt MPa	Anschluss			B	C	D mm	L ₁ mm	L ₄ mm	SW ₂ mm	SW ₃ mm	Volumenstrom	
	DASH	DN	inch			DN	d ₁	5m/s* l/min								10m/s l/min	
349321	-8	13	1/2"	45	-	CES	16	M30x2	M36x1,5	Rd 36x3	20	70,5	115,5	41	41	-	-
349322	-16	25	1"	45	170/140	CES	16	M30x2	M60x1,5	Rd 60x3	20	102	158	70	64	130	260
349323	-16	25	1"	45	170/140	CES	20	M36x2	M60x1,5	Rd 60x3	25	106	166	70	64	130	260
349324	-16	25	1"	45	170/140	CES	25	M42x2	M60x1,5	Rd 60x3	30	108	170	70	64	130	260
349325	-16	25	1"	45	170/140	CES	32	M52x2	M60x1,5	Rd 60x3	38	110	187	70	64	130	260
349326	-20	32	1 1/4"	45	170/140	CES	32	M52x2	M88x2	Rd 92x4	38	117	295	110	95	260	520

Metrische Anschlüsse nach DIN EN ISO 8434-1

* Druckverlust 1 bar

RPK - Schraubkupplung mit flachem Ventil

Loshälfte - Metrisch 24°, schwere Ausführung

Artikel Nr.				Betriebsdruck gekuppelt MPa	Berstdruck ge-/entkuppelt MPa	Anschluss			D mm	LD mm	E mm	L ₂ mm	L ₄ mm	Volumenstrom	
	DASH	DN	inch			DN	d ₁	5m/s* l/min						10m/s l/min	
349331	-8	13	1/2"	45	-	CES	16	M30x2	20	7	45	64,5	115,5	-	-
349332	-16	25	1"	45	170/90	CES	16	M30x2	20	11	70	83	158	130	260
349333	-16	25	1"	45	170/90	CES	20	M36x2	25	11	70	87	166	130	260
349334	-16	25	1"	45	170/90	CES	25	M42x2	30	11	70	89	170	130	260
349335	-16	25	1"	45	170/90	CES	32	M52x2	38	11	70	104	187	130	260
349336	-20	32	1 1/4"	45	170/90	CES	32	M52x2	38	11	112	174	295	260	520

Metrische Anschlüsse nach DIN EN ISO 8434-1

* Druckverlust 1 bar