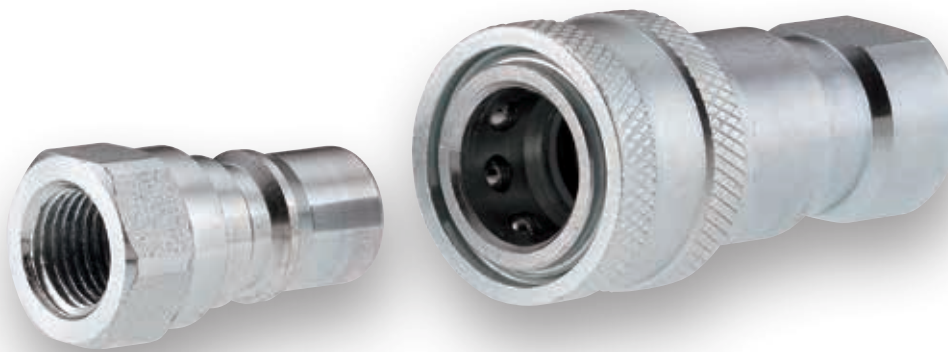


DN 6 bis DN 25
bis 300 bar

- Schnelles, einfaches Kuppeln und Entkuppeln



ARGUS ISO 7241-1 B

Schnellverschlusskupplungen dienen zum schnellen Kuppeln und Entkuppeln von gefüllten Leitungen. Bei den Kupplungsvorgängen in drucklosem bzw. druck abgesenktem Bereich, werden automatisch Ventile betätigt, die den Durchfluss freigeben bzw. absperren.

Das Kuppeln der aus Kupplungsstecker und Kupplungsmuffe bestehenden ISO-B Schnellverschlusskupplung erfolgt durch verschieben einer Hülse. Auf diese Weise ist eine formschlüssige Verbindung der beiden Kupplungshälften gewährleistet.

Werkstoffe

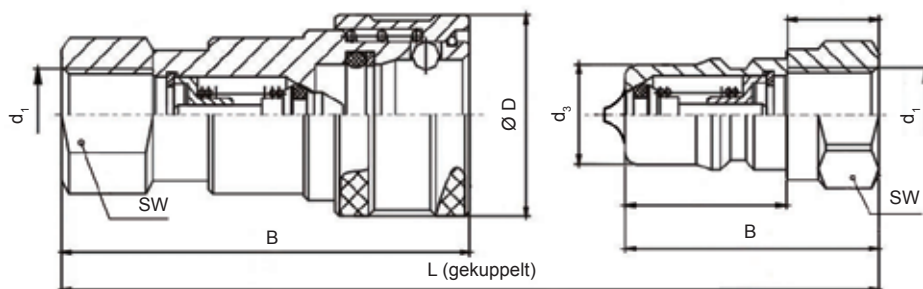
hergestellt aus hochfesten Stählen, partiell gehärtet um vor Verschleiß zu schützen - Dichtungen aus NBR (weitere Elastomere auf Anfrage) - Staubschutz aus Polyethylen. Cr-III Zink-Beschichtung mit zusätzlicher Passivierung für verbesserten Oberflächenschutz.

Verwendbarkeit für Fluidleitungen mit Druckflüssigkeiten auf Mineralölbasis nach DIN 51524 T1+T2.

Temperaturbereich: von -20°C bis +100°C.


Weitere Angaben zur Installation, Verwendung und Wartung in gesonderter Dokumentation.

Durchflusswerte und Druckabfall in Übereinstimmung mit ISO 7241-1



ISO 7241 B - mit Ventilkolben


Kupplungsmuffe - Innengewinde

Bestellnummer				Betriebsdruck ge-/entkuppelt MPa	Berstdruck ge-/entkuppelt MPa	Gewinde	d ₁	B	ø D	L	SW
	DASH	DN	inch								
080510	-4	6	1/4"	30	120	BSPP	1/4"	58	28.5	72	19
080511	-6	10	3/8"	28	112	BSPP	3/8"	65	35	81	24
080512	-8	13	1/2"	25	100	BSPP	1/2"	74	44.5	93.5	28.5
080513	-12	19	3/4"	20	80	BSPP	3/4"	92	54	113	36
080514	-16	25	1"	15	60	BSPP	1"	103	63.5	127	41
080520	-4	6	1/4"	30	120	NPTF	1/4"	58	28.5	72	19
080521	-6	10	3/8"	28	112	NPTF	3/8"	65	35	81	24
080522	-8	13	1/2"	25	100	NPTF	1/2"	74	44.5	93.5	28.5
080523	-12	19	3/4"	20	80	NPTF	3/4"	92	54	113	36
080524	-16	25	1"	15	60	NPTF	1"	103	63.5	127	41

BSPP Anschluss nach DIN 3852-2-X, NPTF Anschluss nach ANSI B1-20.3.

ISO 7241 B - mit Ventilkolben

Kupplungsstecker - Innengewinde

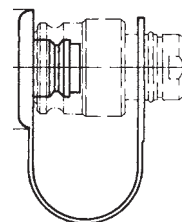
Bestellnummer				Betriebsdruck ge-/entkuppelt MPa	Berstdruck ge-/entkuppelt MPa	Gewinde	d ₁	B	d ₃	L	SW
	DASH	DN	inch								
080530	-4	6	1/4"	30	120	BSPP	1/4"	36	14.15	72	19
080531	-6	10	3/8"	28	112	BSPP	3/8"	40	19.05	81	24
080532	-8	13	1/2"	25	100	BSPP	1/2"	46.5	23.5	93.5	28.5
080533	-12	19	3/4"	20	80	BSPP	3/4"	56	31.4	113	36
080534	-16	25	1"	15	60	BSPP	1"	63	37.75	127	41
080550	-4	6	1/4"	30	120	NPTF	1/4"	36	14.15	72	19
080551	-6	10	3/8"	28	112	NPTF	3/8"	40	19.05	81	24
080552	-8	13	1/2"	25	100	NPTF	1/2"	46.5	23.5	93.5	28.5
080553	-12	19	3/4"	20	80	NPTF	3/4"	56	31.4	113	36
080554	-16	25	1"	15	60	NPTF	1"	63	37.75	127	41

BSPP Anschluss nach DIN 3852-2-X, NPTF Anschluss nach ANSI B1-20.3.

ISO 7241 B - mit Ventilkopf

Staubstecker für Kupplungsmuffe - rot

Bestellnummer	DASH	DN	inch
080570	-4	6	1/4"
080571	-6	10	3/8"
080572	-8	13	1/2"
080573	-12	19	3/4"
080574	-16	25	1"



ISO 7241 B - mit Ventilkopf

Staubmuffe für Kupplungsstecker - rot

Bestellnummer	DASH	DN	inch
080575	-4	6	1/4"
080576	-6	10	3/8"
080577	-8	13	1/2"
080578	-12	19	3/4"
080579	-16	25	1"

